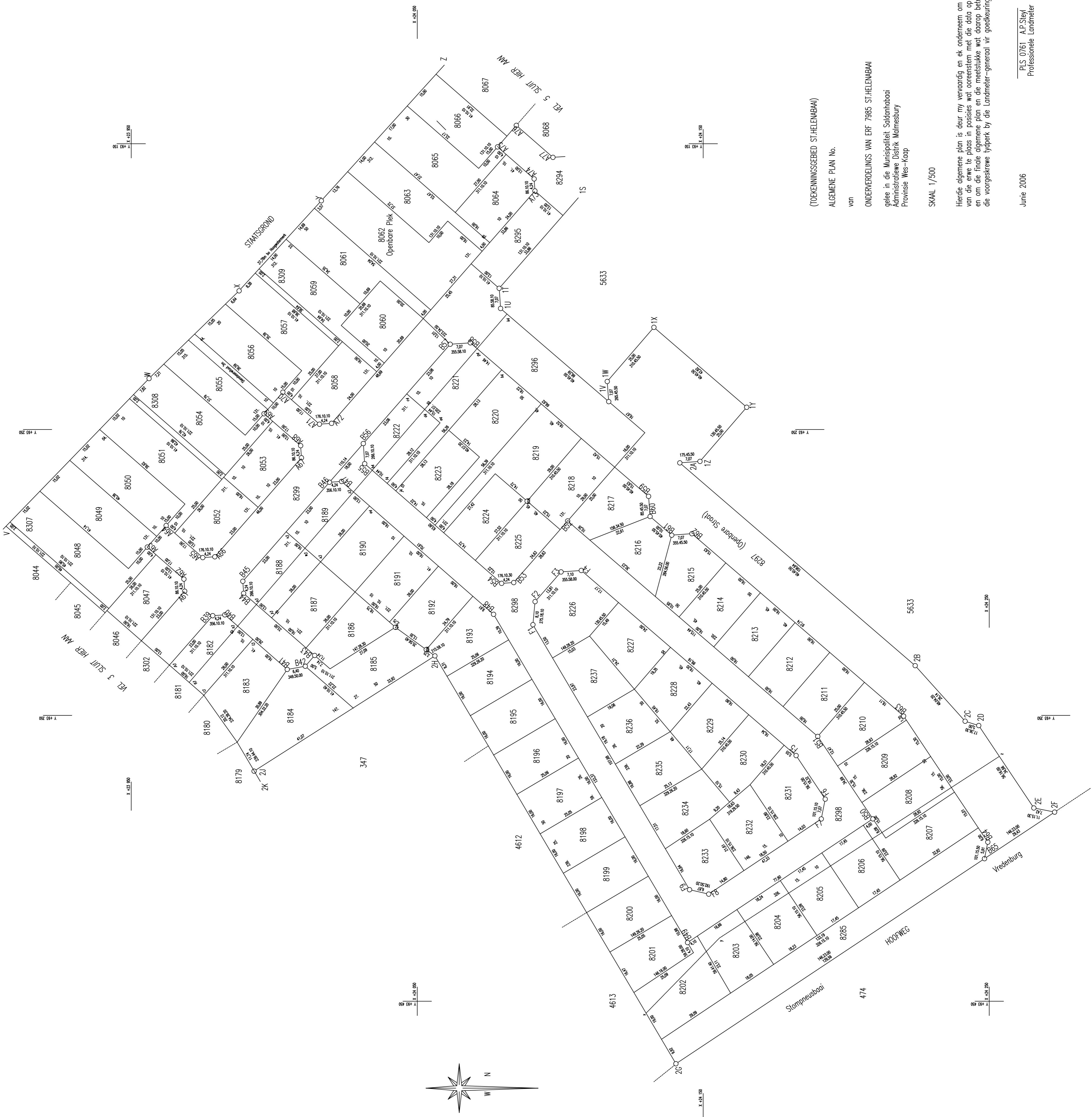


L.G. No.	
VEL 4 VAN 6 VELLE	
Geogekleur	
nms Landmeter-generaal	
Goedkeuring (Voortp.)	
nms Landmeter-generaal	



(TOEKENNINGSREGBED STEHELENBAAI)
 ALGEMENE PLAN No.

van
 ONDERDEELINGS VAN ERF 7985 ST-HELENBAAI
 geleë in die Munisipaliteit Saldanhabaai
 Administratiewe Distrik Matieland
 Provinsie Wes-Kaap

SKAAL 1/500

Hierdie algemene plan is deur my vervaardig en ek onderneem om die bokens van die erwe te plaas in posies wat ooreenstem met die data op hierdie plan en om die finale algemene plan en die meetstukke wat daarop betrekking het binne die voorgestreepte tydperk by die Landmeter-generaal vir goedkeuring in te dien.

Junie 2006
 P.J.S. 0761 A.P. Steyl
 Professionele Landmeter

L.G. Leer No.	CG-6000(445A)
M.S. No. E	CG-5000(4492)
Kompanjies	CHS-133(W4713)