

| | |
|-------------------------|--|
| L.G. No. | |
| VEL 3 VAN 6 VELLE | |
| Goedgekeur | |
| nms Landmeter-generaal | |
| Goedkeuring (Voorlopig) | |
| nms Landmeter-generaal | |

(TOEKENNINGSREDEK ST-HELEMBAAI)

ALGEMENE PLAN No.

van

ONDERVERDELINGS VAN ERF 7985 ST-HELEMBAAI

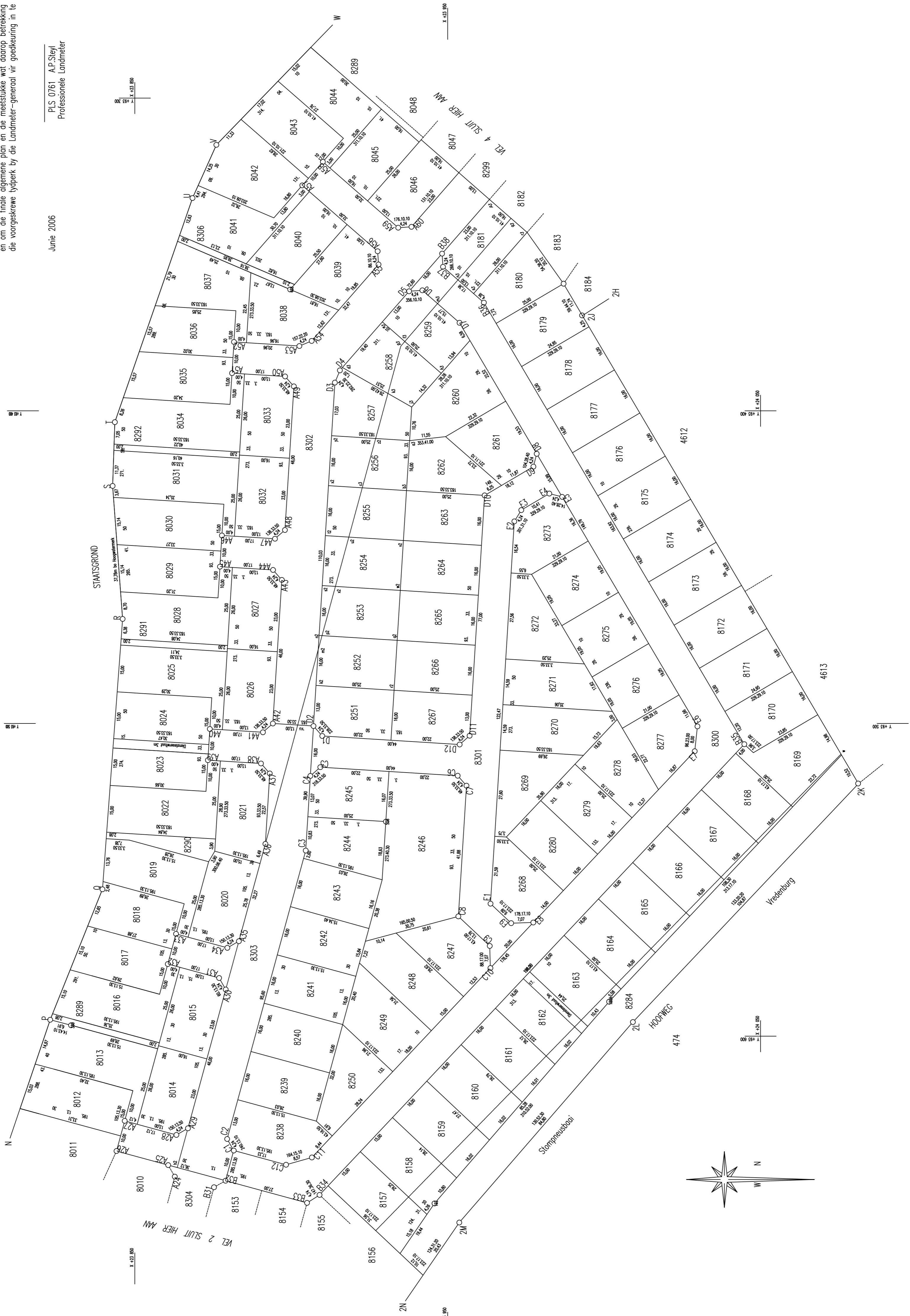
gelee in die Munisipaliteit Saldanhabaai
Administratiewe Distrik Matieland
Promissie Wets-Koep

SKAAL 1/500

Hierdie algemene plan is deur my vervaardig, en ek ondersoek om die balans van die erf te plaas in posisie met verwysing na die kadastrale plan op die plaas van die erf om die finale algemene plan en die meesduidelike wat daarop betrekking het binne die voorgestelde gebied by die Landmeter-generaal vir goedkeuring in te dien

Junie 2006

PIS 0761 A.P.Steyl
Professionele Landmeter



| | |
|--------------|------------------|
| L.G. Leer No | CG-6000(4454) |
| M.S. No. E | CG-5000(4492) |
| Komplissies | CHSL-1343(M4713) |