

L.G. No.	
VEL 2 VAN 6 VELLE	
Goedgekeur	
nms Landmeter-generaal	
Goedkeuring (Voordig)	
nms Landmeter-generaal	

(TOEKENNINGSREKID ST. HELEMBAAI)

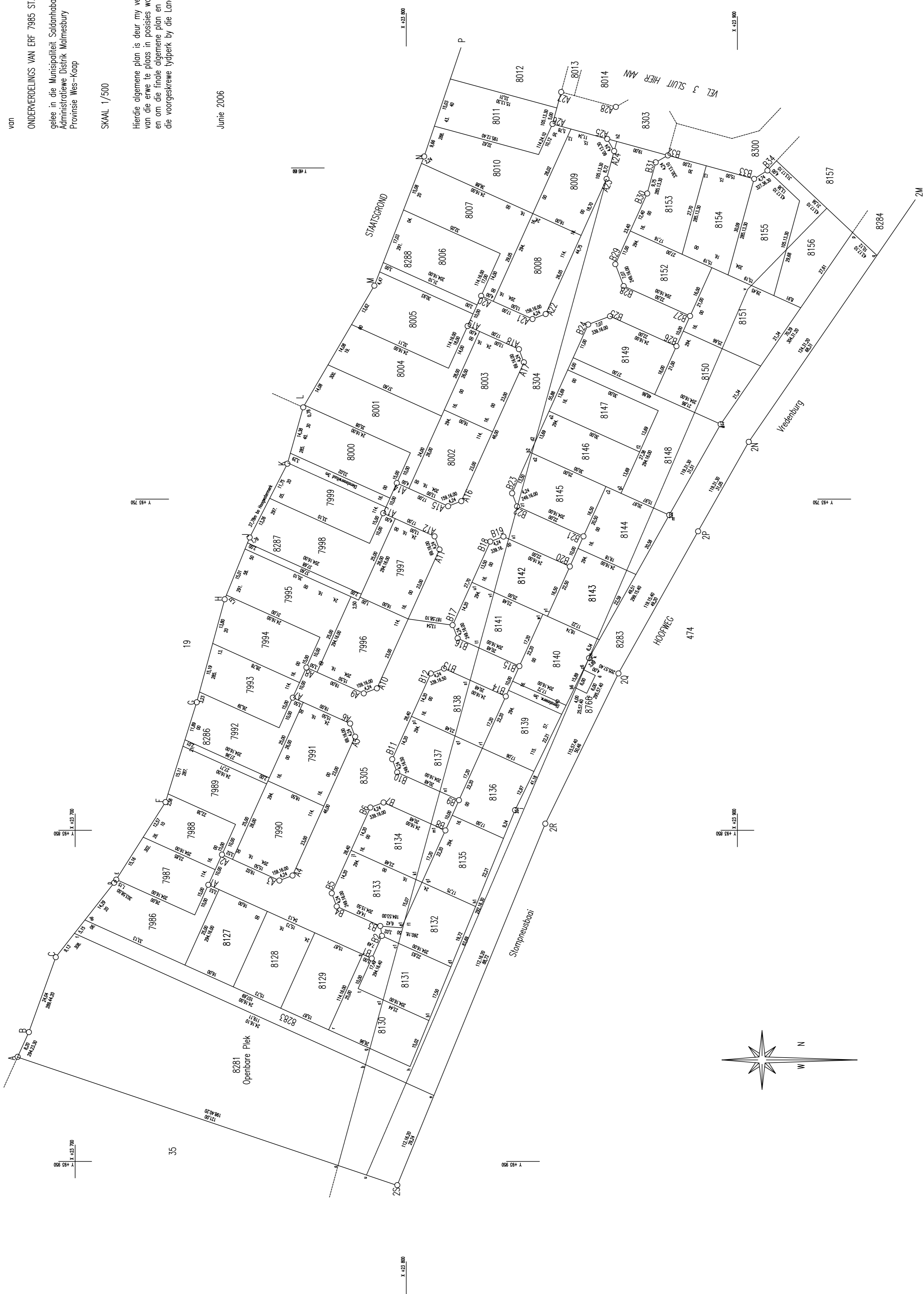
ALGEMENE PLAN No.

van
 ONDERVERDELINGS VAN ERF 7985 ST.HELEMBAAI
 geleë in die Munisipaliteit Saldanhaabaai
 Administratiewe Distrik Malmesbury
 Provinsie Wes-Kaap

SKAAL 1/500

Hierdie algemene plan is deur my vervaardig, en ek onderneem om die bokers van die erwe te plaas in posisies wat ooreenstem met die data op hierdie plan en om die finale algemene plan en die meesdikke wat daarop betrekking het binne die voorgeskrewe tydperk by die Landmeter-generaal vir goedkeuring in te dien.

Junie 2006
 PLS 0761 A.P.Steyl
 Professionele Landmeter



L.G. Leer No.	CG-6001(445A)
M.S. No. E	CG-5001(4492)
Komplekse	CHSL-133(M4713)